

GÎTE DU DOMAINE DE L'ATRÉE - SAINT-MARTIN-DES-CHAMPS

GÎTE DU DOMAINE DE L'ATRÉE - SAINT-MARTIN-DES-CHAMPS

Bienvenue dans notre gîte composé de 2 chambres pour 7 personnes à Saint-Martin-Des-Champs en Puisaye-Forterre. Dans une nature préservée, cette petite Longère avec son étang et ses ânes vous accueillent dans sa suite familiale, à 5min de Saint-Fargeau et 10 min de Guédelon, au coeur de la Bourgogne.

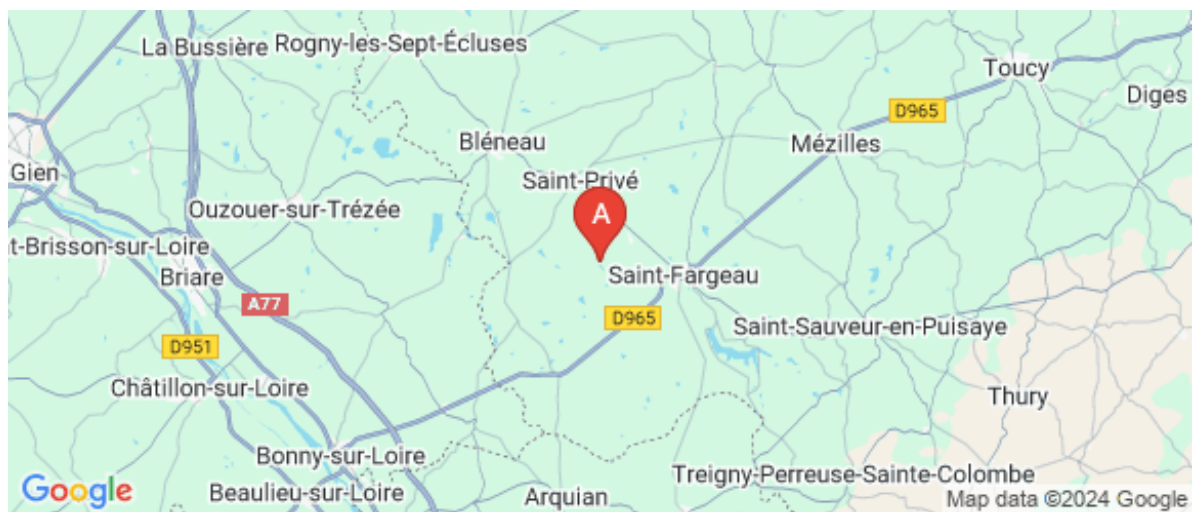
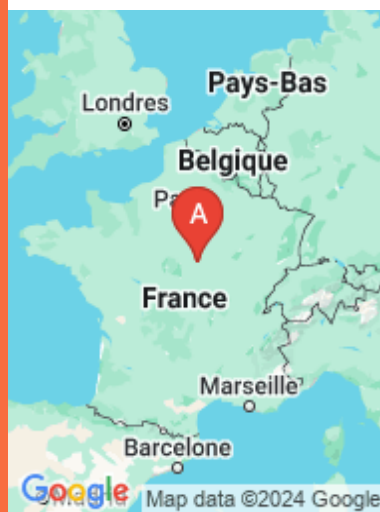
<https://domainedelatree.fr>



Domaine de l'atrée

☎ 06 33 71 51 18

A Gîte du Domaine de l'atrée - Saint-Martin-Des-Champs : Lieu-dit L'Atrée 89170 SAINT-MARTIN-DES-CHAMPS





Gîte du Domaine de l'Atrée - Saint-Martin-Des-Champs



Maison



7

personnes



2

chambres



98

m²



Dans une nature préservée, la Petite Longère, son étang et ses ânes vous accueillent dans son gîte à 5min de Saint-Fargeau. De plain pied, cette longère typique pleine de charme vous accueillera le temps d'une nuit ou d'un plus long séjour. Sur une propriété de 11 hectares et d'un étang de 5 hectares, le calme absolu accompagné du chant des oiseaux vous reposera après vos excursions au château de Saint-Fargeau, à Guédelon, lors du feu d'artifice de Rogny les Sept Ecluses...

Présentation de l'hébergement :

Dans la Petite Longère :

- Vous profiterez d'une suite familiale composée de deux chambres (un lit double dans l'une, un lit double dans l'autre composé de deux lits simples), avec une salle d'eau et un salon avec canapé-lit.
- Dans la chambre dite "des enfants", il est possible d'ajouter jusqu'à deux lits simples (en supplément). Sur la propriété.
- Vous pourrez profiter d'une cuisine d'été, d'une grande terrasse donnant sur l'étang, du terrain de pétanque et du billard.
- Sur l'étang, sur demande, vous pourrez profiter du canoë ou de la barque. Nos deux ânesses Myrtille et Noisette seront ravies de vous rencontrer, si vous avez une pomme ou une carotte !



Pièces et équipements

<i>Chambres</i>	Chambre(s): 2 Lit(s): 3	dont lit(s) 1 pers.: 1 dont lit(s) 2 pers.: 2	Un lit double dans l'une, un lit double et un canapé lit dans l'autre, avec une salle d'eau. Dans la grande chambre, il est possible d'ajouter un lit simple (en supplément).
<i>Salle de bains / Salle d'eau</i>	Salle de bains avec douche Sèche cheveux	Salle de bains privée	Salle(s) d'eau (avec douche): 1
<i>WC</i>	WC: 1 WC indépendants	WC privés	
<i>Cuisine</i>	Cuisine Four Lave vaisselle	Four à micro ondes Réfrigérateur	
<i>Autres pièces</i>	Salon	Terrasse	
<i>Media</i>			
<i>Autres équipements</i>			
<i>Chauffage / AC</i>	Chauffage		
<i>Exterieur</i>	Jardin privé	Jardin	
<i>Divers</i>			

Infos sur l'établissement



Communs

A proximité propriétaire

Dans maison



Activités

Propriété de 11 hectares et avec étang de 5 hectares. Terrain de Pétanque / Billard / Canoë ou barque sur l'étang.



Réseaux

Accès Internet

Wifi sur place.



Stationnement

Parking



Services



Extérieurs

A savoir : conditions de la location

Arrivée Arrivée entre 15h00 et 18h00.

Départ Départ entre 8h00 et 11h00.

*Langue(s)
parlée(s)* Anglais Français

*Annulation/
Prépaiement/
Dépot de
garantie*

*Moyens de
paiement*

Petit déjeuner Petit déjeuner local: 30 Euros pour 2 personnes - 40 Euros pour 4 personnes maxi. 50 Euros pour 6/7 personnes.

Ménage Frais de ménage en option : 60€.

*Draps et Linge
de maison* Frais linge de bain : 10 Euros/personne.
Frais linge de lit : 15/lit 140 à 180 - 10 / lit bébé ou 90.

*Enfants et lits
d'appoints* Lit bébé

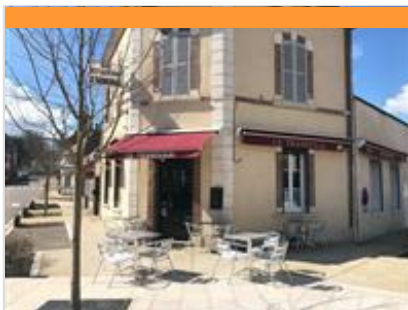
*Animaux
domestiques* Les animaux sont admis.

Tarifs (au 18/11/24)

Gîte du Domaine de l'Atrée - Saint-Martin-Des-Champs

Tarif standard sur la location du gîte. Nos tarifs : 1 nuit : 200€ / 2 nuits : 400€ / 3 nuits : 550€ / 4 Nuits : 700€ / 5 Nuits : 800€ / 6 Nuits : 900€ / 1 semaine : 980€. Durée minimum du séjour pendant les vacances scolaires et jours fériés : 2 nuits. Hors vacances : 1 nuit.

Tarifs en €:	Tarif 1 nuit en semaine (L, M, M, J, D)	Tarif 1 nuit en weekend (V ou S)	Tarif 2 nuits weekend (V+S)	Tarif 7 nuits semaine
du 01/01/2024 au 05/01/2025	200€	200€	400€	980€



Le Transvaal

☎ 03 86 74 01 27

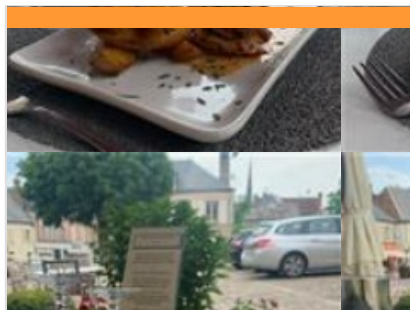
7 Avenue du Général Leclerc

4.3 km

📍 SAINT-FARGEAU



L'équipe du Transvaal vous accueille du mercredi au lundi midi et soir. Menu ouvrier le midi et cuisine semi-gastronomique le soir sous l'oeil du chef Killian.



Auberge La Demoiselle

☎ 03 86 74 10 58

2, place de la République

📄 <https://www.auberge-lademoiselle.com/>

4.4 km

📍 SAINT-FARGEAU



Cette bâtisse du XIXe siècle occupe une place privilégiée face au château. Le portrait de Mademoiselle de Montpensier, cousine de Louis XIV, exilée à Saint-Fargeau, orne la cheminée en briques de la salle à manger avec sa décoration jaune, gaie et chaleureuse. Sous les poutres apparentes des deux salles rustiques tout comme sur la terrasse d'été fleurie et abritée, vous aurez tout le loisir de découvrir et déguster la cuisine régionale variée préparée avec soin par le Chef qui vous propose un choix de quatre menus et sa carte. La réservation est conseillée. Pour vos banquets, repas de famille ou d'affaire consultez nous, nous vous proposerons des solutions adaptées à vos souhaits.



Salon de thé Pâtisserie Fléchais

☎ 03 86 74 06 71

1 Rue des Lions

📄 <https://www.patisserie-flechais.fr/>

4.4 km

📍 SAINT-FARGEAU



Sur place ou à emporter, venez-vous restaurer avec notre formule Petit Déjeuner et notre formule Rapide. Vous retrouverez notre assortiment de quiches ainsi que de nombreuses petites gourmandises sucrées et salées que l'on vous propose à toutes heures.



Restaurant Pizzeria Le Montecristo

☎ 03 86 74 17 33

14, rue des Lions

4.5 km

📍 SAINT-FARGEAU



Situé à deux pas du château de Saint-Fargeau et à 10 minutes de Guédelon, le Montecristo vous accueille dans un cadre agréable et chaleureux. Pizzeria et restauration traditionnelle (plats, salades, pâtes...), produits frais, sur place ou à emporter. Cuisine ouverte, terrasse superbe, ambiance décontractée. Le Montecristo : vite fait, bien fait !



Auberge du Lac

☎ 03 86 74 03 23

Reservoir du Bourdon

📄 <https://www.aubergedulacubourdon.fr/>

8.5 km

📍 SAINT-FARGEAU



Restaurant situé au bord du lac du Bourdon offrant une vue panoramique sur le lac. Notre cuisine est conviviale et goûteuse. Nous proposons les pauses repas mais aussi les pauses détente sur notre terrasse accompagnées d'une glace ou d'une crêpe.



Le Mystère de la rivière rouge - Enquête

☎ 03 86 74 10 07

Place de l'Hôtel de Ville

📱 <https://www.legendr.app/>

4.3 km

📍 SAINT-FARGEAU



Panique à Saint-Fargeau ! Chaque semaine depuis quelque temps, la couleur de l'eau vire au rouge et personne n'en a l'explication. Muni de votre smartphone, découvrez le patrimoine et l'histoire de la ville pour mener l'enquête et trouver les responsables. Vous êtes prêts ? (Captation 360° du beffroi, vidéos, mini-jeux, audio et parcours inspiré de faits réels). Circuit familial facile de 800 mètres, accessible en poussette. Durée : 1h. Gratuit). Pour télécharger ce parcours, voici les différentes étapes : 1. Téléchargez l'application gratuite Legendr via votre play store ou apple store. 2. Sélectionnez la ville de Saint-Fargeau. 3. Téléchargez gratuitement le parcours. 4. Besoin d'aide lors de votre balade ? N'hésitez pas à activer le point d'interrogation ? en haut à droite de votre écran. Bonne aventure !



Ferme Equestre Les Grilles

☎ 03 86 74 12 11

Lac du Bourdon

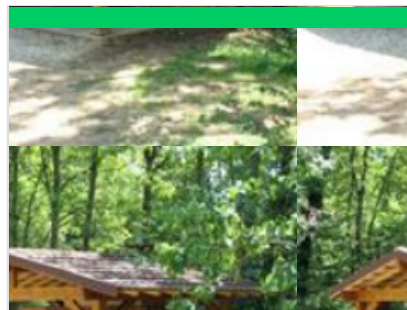
📱 <https://www.lesgrilles.com/>

7.8 km

📍 SAINT-FARGEAU



Ecole Française d'Equitation. Poney, mon ami ! Dès 3 ans, les enfants peuvent venir goûter aux joies de l'équitation sur nos poneys tout doux ! Initiation en manège avec des enseignants diplômés d'Etat, promenades autour du Lac du Bourdon, soins et pansage, découverte d'activités équestres insolites (équifun, horse agility ...). Plusieurs formules possibles : à la 1/2 journée, à la journée ou stage avec hébergement pendant toutes les vacances scolaires. Des moments magiques de complicité, de sensations inoubliables, ambiance familiale. La Ferme Equestre accueille également des groupes scolaires pour des classes de découverte à dominante équestre et des courts séjours en demi-pension (hébergement et repas) pour des sorties scolaires et propose des stages hébergés pendant les vacances scolaires.



Base Départementale de Plein Air Daniel Bailly

☎ 03 86 74 04 07

Réservoir du Bourdon

📱 <https://www.baseloisirs-bourdon.com>

8.3 km

📍 SAINT-FARGEAU



Base de loisirs à la découverte des activités de nature, liées ou non à l'eau, au Lac du Bourdon. Possibilités de stages de découverte multi-activités : voile, planches paddle, canoë-kayak.



Lac du Bourdon

☎ 03 86 74 10 07

La Calanque

9.0 km

📍 SAINT-FARGEAU



En Puisaye, c'est "the place to be" des activités nautiques de plein air. Le lac du Bourdon offre de nombreuses activités : aviron, voile, pêche, randonnée, loisirs équestres, pédalos... vous en voulez plus ? Alors testez le paddle sur les rives du lac ou le kayak polo pour vous défouler. Le canoë vous permettra aussi de découvrir la faune et la flore protégée en toute discrétion. Envie de piquer une tête ? direction la plage et sa baignade surveillée en été. Restauration et camping.



Parc Aventure du Bois de la Folie

☎ 03 86 74 70 33

Route Départementale 185

📱 <https://www.natureadventure.fr>

11.9 km

📍 TREIGNY-PERREUSE-SAINTE-CROIX



Le Parc du Bois de la Folie : dans un cadre naturel exceptionnel, de multiples activités pour partager des moments inoubliables ! ACCROBRANCHE : Quatorze parcours en hauteur pour tous les niveaux, petits et grands. Plus de 200 jeux et 40 tyroliennes réparties sur un magnifique bois clos de 8 hectares. En haut des arbres, des parcours pour tous, de plus accessibles aux plus osés pour les adeptes de défis et de sensations. A partir de 4 ans. EXPLOR' GAME : Retrouver la trace de l'espion disparu dans la forêt, résoudre les énigmes et combattre les ennemis. Un jeu en plein forêt (à partir de 2 personnes) sur une tablette (fournie). Les jeunes de 8 à 11 ans doivent jouer avec un adulte. PAINT BALL : Alliant stratégie, précision et fair-play, le paintball vous offre tous les ingrédients d'une expérience unique et inoubliable dans un cadre naturel exceptionnel. Venez-vous mesurer aux autres et à vous-même ! Adultes 12 ans et plus.



Explor'Game - Parc du Bois de la Folie

☎ 03 86 74 70 33

Lieu-dit la Folie Route Départementale 185

<https://www.natureadventure.fr/>

12.0 km

📍 TREIGNY-PERREUSE-SAINTE-COUMBE  **6**

L'EXPLOR' GAME : Retrouvez la trace de l'espion disparu dans la forêt ! Cherchez le chemin à l'aide d'une tablette et la boussole afin de résoudre les énigmes pour combattre les ennemis. Un jeu en pleine forêt, intuition et dynamisme sont de la partie (à partir de juin). A partir de 2 personnes et jusqu'à 5. A partir de 8 ans* (les jeunes de moins de 12 ans doivent pratiquer avec un adulte). Sur réservation.



Paint Ball - Parc du Bois de la Folie

☎ 03 86 74 70 33

Route Départementale 185

<https://www.natureadventure.fr/>

12.1 km

📍 TREIGNY-PERREUSE-SAINTE-COUMBE  **7**

Alliant stratégie, esprit d'équipe, précision et fair-play, le paint-ball vous offre tous les ingrédients d'une expérience unique et inoubliable. Cette activité de loisir sportif est un vrai challenge créant de nouvelles motivations pour les équipes qui y participent. Venez vous mesurer aux autres et à vous-même ! Entièrement encadré et sécurisé, le paint-ball est accessible à tous à partir de 8 ans. L'objectif ? Affronter l'équipe adverse selon différents scénarios proposés. Un joueur est éliminé quand il est « touché » par une bille de l'autre équipe. Les billes (biodégradables) sont propulsées par les lanceurs d'air comprimé, laissant une trace de peinture à l'endroit de l'impact. Notre terrain de paintball s'étend sur une surface de 2 hectares, aménagée « nature » avec un mélange de parties boisées et de parties découvertes offrant différents types de jeux.



Ferme Equestre et Chambres d'hôtes Gateau Stables

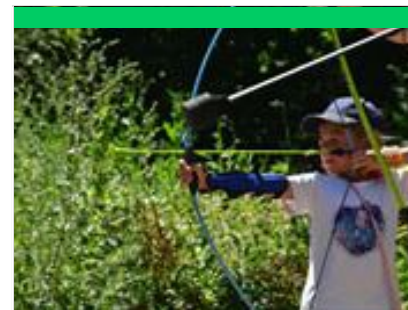
Varenne d'En Bas

<https://www.gateaustables-puisaye.fr/>

12.2 km

📍 SAINT AMAND EN PUISAYE  **8**

Ferme Equestre et Chambres d'hôtes Gateau Stables



Aventure Arc

Lieu-dit Le Buisson

<https://aventure-arc.business.site/>

12.7 km

📍 TREIGNY-PERREUSE-SAINTE-COUMBE  **9**

Aventure Arc est un parc de loisir dédié à la pratique du tir à l'arc sous une forme ludique.




La Ferme de Beauté

☎ 03 86 26 40 04

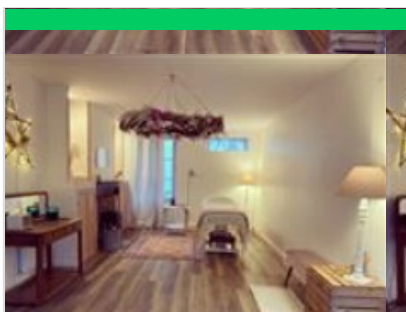
29 Lieu-dit Vauvrille

<https://lafermedebeautejosianelaure.com/>

21.1 km

📍 BOUHY  **K**

Découvrez les merveilles et les plaisirs de la beauté que seul le savoir-faire exceptionnel et les secrets de Josiane Laure peuvent vous offrir dans l'univers chaleureux, voluptueux et lumineux de sa Ferme de Beauté.



Au fil de l'Ouanne

5 Rue du Château

<https://www.aufildelouanne.com/>

21.5 km
📍 DRACY



Au fil de l'Ouanne. SOINS et Bien-être. Ouvert à tous (hôtes et locaux) à Dracy près de Toucy en Puisaye... Esthéticienne avec une expérience de + de 20 ans, professeur de yoga, je souhaite avant tout partager mon savoir faire et mes expériences pour vous apporter bien-être et sérénité. Je vous propose des soins visages et corps ainsi que des cours de yoga, dans un espace authentique, exclusivement réservée aux femmes, à Dracy près de Toucy en Bourgogne.



Train Touristique du Pays de Puisaye-Forterre

☎ 03 86 44 05 58

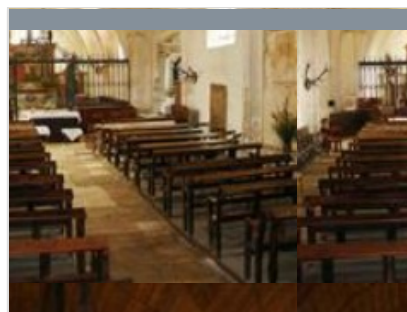
Avenue de la Gare

<http://www.train-de-puisaye.com>

22.9 km
📍 TOUCY



Pour petits et grands, un agréable voyage à travers bocages et forêts. Une façon originale de découvrir autrement la Puisaye, entre Toucy-Ville et Villiers-Saint-Benoît. Certains trains permettent de visiter le Musée d'Art et d'Histoire de Puisaye à Villiers-Saint-Benoît (une remise vous sera accordée sur présentation de votre billet de train). Deux prestations sont proposés : prestation Draisine + musées certains dimanches et prestation train régulier entre Toucy-Ville et Villiers-Saint-Benoît (voir calendrier). Train Restaurant : Le Train Touristique du Pays de Puisaye-Forterre et Le Blé d'Or, vous proposent de voyager comme autrefois en train restaurant, au départ de Toucy. Tout en roulant et en vous régaland d'un menu complet, boissons incluses, vous pourrez contempler les magnifiques paysages de Puisaye. Voyages commentés. Circulation toute l'année, à des dates précises, sur réservation. Individuels : rendez-vous sur le site de



Peintures murales en Puisaye-Sainte Anne, Saint Pierre et Saint Fiacre

☎ 03 86 74 10 07

<https://www.puisaye-tourisme.fr/prepare>

4.3 km
📍



Le départ se fait depuis le parking Place de la République à Saint-Fargeau (d'autres parking très proches possibles). (D/A) Les clés en poche (voir § info pratiques), dos à l'Office de Tourisme, se diriger en face en suivant la Rue Michel Lepelletier. Franchir le Ru du Bourdon et arriver à l'église. Tourner dans la ruelle de droite en gardant l'église à main gauche. Arrivé à la route, prendre à droite sur quelques mètres et se faufiler dans la Rue du Bourneuf. Au croisement avec la Rue Raymond Vernay, tourner à droite dans la piste tracée (trottoir assez large) en respectant le cheminement des piétons. (1) Dans la courbe, laisser la route filer sur la gauche et partir direction Treigny (D185). Suivre cette voie pour aboutir à la digue du réservoir du Bourdon. (2) Partir sur la gauche dans le chemin qui longe le lac à droite et la colonie de vacances sur la gauche. À la première intersection, virer sur la gauche. En haut, tourner à droite. Passer devant la



Géocaching en Puisaye-Forterre

☎ 03 86 45 61 31

4.4 km
📍



4 circuits tous publics en Puisaye-Forterre sont consacrés au Géocaching dans les communes de Saint-Sauveur-en-Puisaye ; Saint-Fargeau ; Taingy - Les-Hauts-de-Forterre et Druyes-les-Belles-Fontaines.



Le Moulin Fleury

☎ 03 86 45 61 31

4.4 km
📍



Au départ, plusieurs parkings sont disponibles : Place de la République, parking de l'ancienne grange (Route de Saint-Amand), parkings autour de la mairie. (D/A) Face à l'entrée du château, partir sur la gauche dans la Rue Michel Lepelletier. Passer les deux ponts successifs qui enjambent le Ruisseau du Bourdon. Prendre sur la droite le chemin qui longe un bras du ru. Atteindre le lavoir, virer à droite, puis à gauche dans la Ruelle du Bourneuf, une centaine de mètres plus loin. Traverser avec prudence la Rue Raymond Vernay. Au bout du passage protégé, tourner à droite. Virer ensuite à gauche dans la Rue du Bailly Regnault. À la voie transversale, se diriger sur la droite et monter cette rue principale jusqu'à atteindre un croisement au pied d'une chapelle à main droite. (1) Continuer tout droit en laissant la ferme des Pautrats sur la droite et arriver à hauteur de la route D85, sans la franchir. (2) Descendre le chemin sur la



Les jardins des déversoirs du Lac du Bourdon

☎ 03 86 74 10 07

6.7 km
📍



Stationner sur le parking de la Calanque, au pied du camping municipal et tout près de la base de loisirs et du plan de baignade. (D/A) Sortir du parking, au plus près de l'entrée du camping. Face au lac, partir, tout de suite, sur la gauche pour prendre le chemin qui est sableux, sur une grande partie, et longe une partie amont du réservoir (à main droite). (1) À l'angle gauche du poteau de balisage, part un chemin bordé d'une haie, sur la droite. Le prendre et parvenir en lisière de bois. Plus loin, c'est un chemin creux qui prend le relais et qui aboutit sur un chemin transversal. (2) Continuer en partant à gauche. Arrivé devant une plate-forme de stockage de grumes, continuer tout droit sur le chemin stabilisé. Atteindre rapidement un premier croisement. (3) Emprunter, sur la gauche, un chemin sous futaie. Lui aussi débouche sur une voie stabilisée, à suivre sur une centaine de mètres. Quitter cette voie et tourner à



La Coupure du Lac du Bourdon

☎ 03 86 74 10 07

6.7 km
📍



Départ depuis le parking de la Calanque, au pied du camping municipal et tout près de la base de loisirs. (D/A) Sortir du parking au plus près de l'entrée du camping. Face au lac, partir de suite sur la gauche pour prendre le chemin qui est sableux sur une grande partie et longe une partie amont du réservoir. (1) À l'angle gauche du poteau de balisage, part un chemin bordé d'une haie. Le prendre et parvenir en lisière de bois. Plus loin, c'est un chemin creux qui prend le relais et qui aboutit sur un chemin transversal. (2) Continuer en partant à gauche. Arrivé devant une plate-forme de stockage de grumes, continuer tout droit sur le chemin stabilisé. Atteindre rapidement un premier croisement. (3) Emprunter sur la gauche un chemin sous futaie. Lui aussi débouche sur une voie stabilisée à suivre sur une centaine de mètres. Délaisser cette voie qui part sur la droite au profit du chemin qui longe les champs clos de part et



Le circuit Jeanne d'Arc

☎ 03 86 74 57 66

📄 <https://www.puisaye-tourisme.fr/prepare>

7.7 km
📍



Le parking des Jardins d'eau sert de point de départ et d'arrivée pour cette randonnée. (D/A) Dos au bâtiment abritant les toilettes, partir en face. Ne pas franchir les bras de rivière, mais se diriger vers l'Avenue Jean Jaurès. La traverser avec prudence. Devant la stèle, tourner à gauche, traverser le Loing. Prendre de suite sur la droite la Rue du Loing. (1) À hauteur de l'entrée du square sur la droite, continuer tout droit sur une cinquantaine de mètres puis tourner à gauche dans la Rue des Chapelles. À la Rue de Saint-Cartaud, un léger gauche/droite aboutit sur un chemin. Le monter et arriver devant la Rigole de Saint-Privé. (2) Tourner à droite. Traverser la Rue des Chapelles à hauteur du Pont de Saint-Jacques pour continuer sur le chemin en longeant la rigole qui se trouve à main gauche. (3) Virer à gauche et décrire une grande courbe toujours en suivant le parcours de cette rigole pour contourner l'Étang du Coudrav. (4)



Circuit des trois étangs

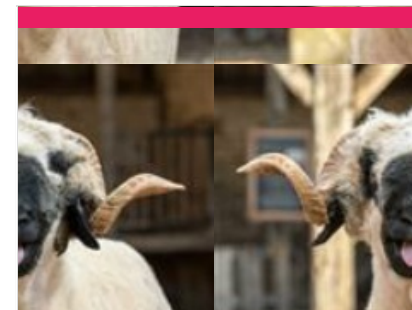
☎ 03 86 45 61 31

📄 <https://www.puisaye-tourisme.fr/prepare>

12.8 km
📍



Départ depuis le parking de l'église, place du Moine Glaber. (D/A) Prendre en direction du bourg, sur la place de la Mairie, obliquer légèrement à droite, suivre la Rue de la Forge. Au "stop", prendre en face le chemin de terre. (1) À la route principale, garder le bas côté gauche sur 400m et tourner à gauche en direction des Proux de la Route. Cette petite voie se prolonge par un chemin de terre. Conserver ce chemin principal pour tourner à droite dans le virage à l'équerre (laisser le sentier de gauche) pour rejoindre et traverser une petite route goudronnée et suivre celle qui mène aux Belles Fontaines. Cheminer sur 150m et virer à droite dans le chemin. Le suivre, parfois quelques entrées dans le bois ou dans un champ sont à oublier. Et pratiquement en bout, ce chemin creux devient difficile à parcourir, alors, prendre à gauche le sentier tracé entre ce bois et l'ancien chemin creux pour arriver au premier étang de ce parcours



La ferme du Château

☎ 07 67 91 92 48

Allée des Platanes

📄 <https://www.ferme-du-chateau.com/>

4.0 km
📍 SAINT-FARGEAU



La Ferme du Château est un endroit remarquable, instructif et un retour en arrière des plus agréables avec ses animaux en liberté (chèvres, veaux, poules, cochons, canards, oies...). Profitez des nombreuses animations qui raviront petits et grands : dégustez un morceau de pain sorti tout droit du four, donnez le biberon aux veaux et aux chevreaux, goûtez le lait de chèvre encore chaud, baladez-vous en poney dans la ferme, caressez tous les animaux présents !



Musée de l'Aventure du Son

☎ 03 58 47 00 15

Place des Augustins

🌐 <https://www.aventureduson.fr/>

4.3 km

📍 SAINT-FARGEAU



Collections publiques uniques en Europe sur ce thème, L'Aventure du Son expose plus de 1 000 instruments de musique mécanique, phonographes et radios. Installé dans un couvent du XVIIe s. au centre de Saint-Fargeau, capitale de la Puisaye, le musée propose de découvrir l'aventure du son grâce à des objets exceptionnels : orgues de barbarie, pianos mécaniques, premières inventions de Cros, Edison, Lioret, Pathé, etc. jusqu'aux appareils Pioneer. Le musée permet également au public de se plonger dans l'univers de la radiophonie par la visite d'un ensemble de radios particulièrement riche, de l'invention de Branly jusqu'à nos jours. Un musée à voir et à écouter. Pour les plus jeunes, le Musée propose une visite ludo-éducative sur des tablettes numériques.



Château de Saint-Fargeau

☎ 03 86 74 05 67

Place du château

🌐 <https://www.chateau-de-st-fargeau.com>

4.4 km

📍 SAINT-FARGEAU



Au premier abord, on se heurte à l'aspect monumental et écrasant d'une maison fortifiée et défensive du XVe siècle, faite pour traverser les siècles. Mais à peine entré dans la cour d'honneur, on découvre un somptueux décor... un chef d'œuvre classique du XVIIe siècle, dessiné par le Vau. Le château de Saint-Fargeau, qui fut le berceau de la famille maternelle de l'académicien Jean d'Ormesson, est largement évoqué dans le roman de ce dernier, Au plaisir de Dieu, et a servi de cadre au tournage du feuilleton télévisé tiré de cette œuvre.



Réservoir du lac du Bourdon

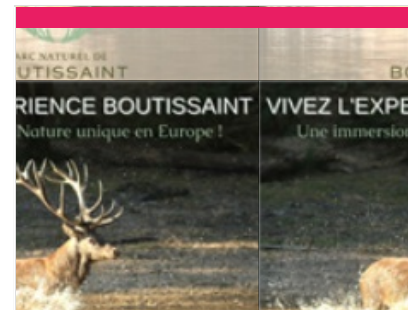
☎ 03 86 74 10 07

9.0 km

📍 SAINT-FARGEAU



Au cœur de la Puisaye-Forterre, le Lac du Bourdon c'est l'endroit qu'il vous faut lorsqu'on aime les loisirs nautiques et de plein air : canoë-kayak, pédalos, voile, planche à voile et en juillet-août, baignade surveillée et initiation à l'aviron. Balade, camping, restauration et équitation autour du Bourdon.



Parc naturel de Boutissaint

☎ 07 82 56 27 67

Treigny

🌐 <https://boutissaint.com/>

11.2 km

📍 TREIGNY-PERREUSE-SAINTE-COMBE



Vivez l'expérience Boutissaint : une immersion nature unique en Europe ! Venez éveiller vos sens et vous offrir des souvenirs inoubliables en évoluant sur 420 ha de forêt où vivent 400 animaux en totale liberté : cerfs, daims, sangliers ainsi que bisons d'Europe et moutons en enclos. A parcourir librement ou avec guide, à pied, avec vos vélos ou vos chevaux.



La Bâtisse

☎ 03 86 45 68 00

2 bis, Lieu-dit la Bâtisse D 85 - route de Saint-Fargeau

🌐 <https://poterie-batisse.com/>

12.7 km

📍 MOUTIERS-EN-PUISAYE



Four couché du XVIIIe siècle. Ateliers de 1930. Fondée au XVIIIe s., La Bâtisse a vu se succéder 10 générations de potiers de père en fils. Dans l'atelier de 1930 toujours en activité où se reproduisent des gestes ancestraux : le pétrissage de la terre, le tournage et l'émaillage, la Poterie de la Bâtisse vous fera voyager au travers du temps !



Maison de la Mémoire potière

☎ 03 86 39 63 72

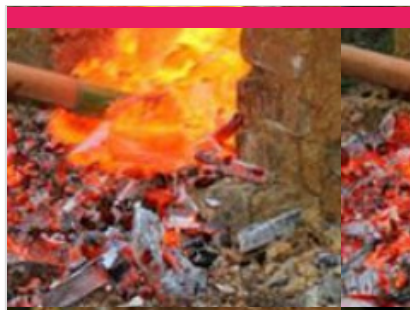
29 Faubourg des Poteries

🌐 <https://www.maisondelamemoirepotiere.com>

13.3 km

📍 SAINT-AMAND-EN-PUISAYE 🏠 7

Rare vestige quasiment intact des poteries du 19^{ème} siècle, l'ancienne poterie de Monsieur Gaubier dit Cadet aujourd'hui "Maison de la mémoire potière" offre un ensemble complet et quasi unique de bâtiments typiques de la production potière. Les visites guidées vous replaceront dans l'ambiance du début du siècle et vous feront découvrir à travers ce site l'histoire de la poterie en Puisaye. Une démonstration de tournage pourra conclure votre visite.



Le Ferrier de Tannerre-en-Puisaye

☎ 03 86 39 74 97

Route des Mussots

🌐 <http://www.leferrierdetannerre.net/index>

13.8 km

📍 TANNERRE-EN-PUISAYE 🏠 8

Un des plus grands sites sidérurgiques de la Gaule Romaine (30 ha dont la moitié ouverte au public). Ce lieu, classé Monument Historique en 1982, a connu trois grandes périodes d'activité représentées sur le terrain par : la place consacrée au fer avec les bas fourneaux et la forge, la clairière du château aménagée sur l'emplacement de la forteresse détruite au Moyen Âge et la place présentant l'exploitation des scories au XX^e siècle. L'ensemble est équipé de panneaux explicatifs. Un parcours permanent d'orientation a été réalisé avec la Fédération Française de Course d'Orientation : le bois de la Garenne a été équipé de 25 balises avec bornes de poinçonnage. Ce parcours permanent d'orientation comporte : un parcours vert facile de 6 balises pour les familles et jeunes enfants, un parcours bleu de 10 balises niveau moyen et un parcours rouge de 18 balises, difficile, plus sportif. Sentier botanique (arbres de la région).



Musée du Grès

☎ 03 86 39 74 97

Château 13, Grande rue

🌐 <https://www.museedugres.fr/>

13.9 km

📍 SAINT-AMAND-EN-PUISAYE 🏠 9

Dans plusieurs salles du château Renaissance, le musée retrace, autour d'une collection de grès utilitaires, quatre siècles d'une histoire qui a façonné le paysage et les hommes. Pays de bocage et de forêts, la Puisaye est, de par la nature de son sous-sol, riche en argile gréseuse, une terre de prédilection pour la poterie. Cette argile, cuite à haute température dans les fours couchés, a la propriété de vitrifier dans la masse, ce qui donne aux récipients la grande résistance et la totale étanchéité qui ont fait leur succès. Ici sont nées des pièces à usage culinaire : toulons, berchets, crapauds, dont la diffusion a très largement dépassé le cadre de la Bourgogne nivernaise. Cet environnement favorable incitera quelques artistes à s'installer en Puisaye à la fin du 19^e siècle. Marqués par le Japonisme et l'Art Nouveau, ils développeront autour de leur maître Jean Carriès (1855-1894) un courant artistique actif pendant près



Maison natale de Colette

☎ 03 86 44 44 05

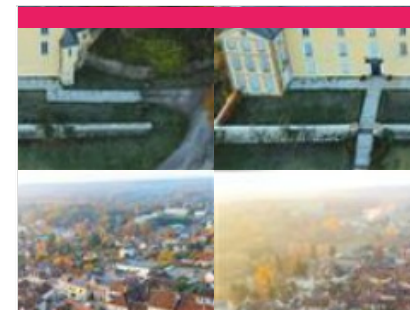
8-10, rue Colette

🌐 <http://www.maisondecolette.fr>

14.2 km

📍 SAINT-SAUVEUR-EN-PUISAYE 🏠 K

Voyagez à travers le temps à la rencontre de la plus célèbre des bourguignonnes : l'écrivain Colette. Maison et jardins ont été fidèlement reconstitués d'après les textes de l'auteur et les documents d'archives : couleurs, papiers peints, mobilier permettent de retrouver l'ambiance d'une maison bourgeoise à la fin du XIX^e siècle. Tout au long de l'année, la maison de Colette vous propose également des festivals, des lectures, des conférences, des ateliers et des projections.



Musée Colette

☎ 03 86 45 61 95

Place du Château

🌐 <https://www.musee-colette.com/>

14.3 km

📍 SAINT-SAUVEUR-EN-PUISAYE 🏠 L

Créé à l'initiative de sa fille Colette Renée de Jouvenel et ouvert en 1995, le musée Colette est agréé musée de France. Sidonie Gabrielle Colette, célèbre auteure, est née à Saint-Sauveur-en-Puisaye en 1873. Le musée qui lui est consacré en plein cœur de son village natal prend place au sein du château, rebâti au XVIII^e siècle. Si elle n'y a jamais séjourné, Colette l'évoque néanmoins au début de son premier roman, Claudine à l'école : « Montigny [...] ça s'étage en escalier au-dessous d'un gros château, rebâti sous Louis XV et déjà plus délabré que la tour sarrasine, épaisse, basse, toute gainée de lierre, qui s'effrite par en haut, un petit peu chaque jour. » La tour dite sarrasine est un donjon au plan rare, ovoïde, du XI^{ème} et XII^{ème} siècle. C'est dans ce lit de verdure et d'histoire que repose le Musée Colette, « un musée pour les sens autant que pour l'esprit » comme le présente la muséographe. Hélène



Les Sept Ecluses de Rogny

☎ 03 86 74 57 66

Rue Hugues Cosnier

🌐 <https://www.7ecluses-canaldebriare.fr/>

14.6 km

📍 ROGNY-LES-SEPT-ECLUSES  

Relier « de Loire en Seine », deux bassins fluviaux par un canal à écluses alimenté par un bief réservoir sur la ligne de partage des eaux, tel était l'audacieux projet conçu à la fin du XVI^e siècle. par l'ingénieur Hugues Cosnier, encouragé par Henri IV et son ministre Sully. La réalisation du canal - l'actuel canal de Briare - commença en 1604 : douze mille ouvriers y travaillèrent, protégés des menaces des grands propriétaires terriens par six mille hommes de troupe. Un exceptionnel ouvrage d'art, constitué de six, puis de sept écluses accolées, permit de franchir un dénivelé de 24 mètres. Mises en service en 1642, elles fonctionneront sans interruption jusqu'en 1887, date d'ouverture d'un nouveau tracé contournant la colline, avec six écluses espacées, adaptées au nouveau gabarit Freycinet. Les Sept-Écluses de Rogny restent un ouvrage d'art étonnant.



Le Couvent

☎ 03 86 74 75 38

4-8, rue du Couvent

🌐 <http://www.lecouventdetreigny.com>

16.6 km

📍 TREIGNY-PERREUSE-SAINTE-COUMBE  

Le Couvent est un bâtiment dont l'origine remonte aux XV^e s., autrefois propriété de la Congrégation hospitalière des sœurs de la Providence de Sens. Le Couvent, réhabilité, abrite les expositions organisées par l'Association de Potiers Créateurs de Puisaye, où se côtoient les œuvres des Potiers de l'Association et celles de leurs invités. Depuis 1982, les membres de l'Association des Potiers Créateurs de Puisaye, se sont donnés pour mission de faire découvrir la céramique contemporaine dans toute sa diversité. Trois expositions installées dans les six salles du Couvent, un festival de céramique en août, ainsi que diverses animations accueillent plus de 6 000 visiteurs.



La Ferme du Moulin de Vanneau

☎ 03 86 45 59 80

Route de Mézilles

🌐 <http://www.moulin-de-vanneau.fr/>

17.6 km

📍 SAINTS-EN-PUISAYE  

Envie de passer un moment sympa en famille ? Bienvenue au Moulin Vanneau, une ferme d'antan où oies, chats, poneys ou encore cochons vivent comme au bon vieux temps. Pourquoi ne pas découvrir les lieux lors d'une balade à Poney ou à cheval de trait ? Découvrez ensuite le fonctionnement du moulin à eau toujours en activité. La fabrication de farine n'aura plus de secret pour vous et sentez-vous cette odeur de bon pain chaud ? Avec un peu de chance vous assisterez à la cuisson dans le four à pain. Quant à l'écomusée, il vous transportera au siècle dernier. Pour terminer, partez à la découverte des marais de la vallée du Branlin au travers un sentier de promenade pour découvrir ce site naturel remarquable. Mais ça donne faim tout ça ! Pas de soucis, sur place l'auberge vous permettra de recharger vos batteries avec de bons plats bio et locaux en terrasse ou à l'auberge.



Château de Ratilly

☎ 06 09 12 13 74

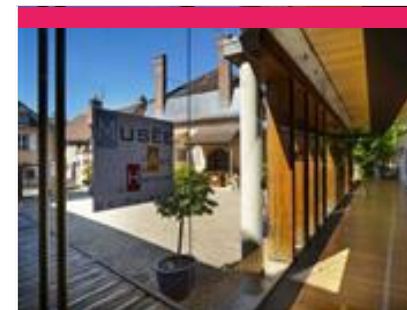
Treigny

🌐 <https://chateauderatilly.fr/>

19.5 km

📍 TREIGNY-PERREUSE-SAINTE-COUMBE  

Au débouché d'un petit chemin de terre surgit l'impressionnante façade du Château de Ratilly, véritable forteresse médiévale construite sur des fondations du XI^e s., achevée au XIII^e, puis transformée pour partie à la Renaissance. Les quatre tours d'angle, les deux tours d'entrée défendant le pont-levis, les douves, le pigeonnier entourent la charmante cour intérieure carrée. Depuis 1951, l'atelier de poterie, les expositions, spectacles et stages font de Ratilly un centre d'art de premier plan.



Musée d'Art et d'Histoire de Puisaye

☎ 03 86 45 73 05

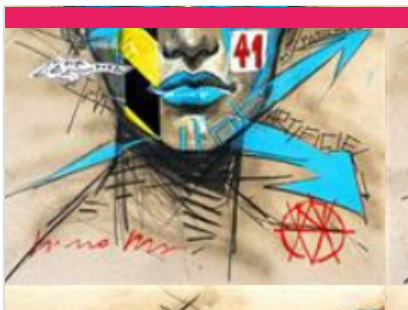
5, rue Paul-Huillard

🌐 <https://www.mah-puisaye.fr/>

20.7 km

📍 VILLIERS-SAINTE-BENOIT  

Installé dans une belle demeure bourgeoise du XVIII^e s. transformée en musée. Au rez-de-chaussée, reconstitution d'une cuisine bourgeoise poyaudine. Une bibliothèque présentant une table de changeur du XVI^e s. Une salle à manger présentant un tableau attribué à Hyacinthe Rigaud (1659-1743), une collection de céramiques, un buffet art-nouveau dessiné par Paul Huillard, architecte décorateur, donateur du musée à la commune ainsi qu'une commode, une bergère et un tapis (dépôt effectué par le Mobilier National en date du 20 janvier 2022). Le partenariat conclu à cette occasion avec la mairie a une profonde signification : il marque bien que, loin d'être réservé à nos dirigeants, le Mobilier National est d'abord et avant tout le Mobilier de la Nation.



Centre Régional d'Art Contemporain

☎ 03 86 44 02 18

Château du Tremblay

🌐 <https://crac-fontenoy.fr/>

21.1 km
📍 FONTENOY



Au Centre d'Art de Fontenoy, trois espaces permanents sont dédiés, l'un à M^{lle} An Jeanne, vieille dame de 71 ans qui révéla avec des pastels tout un univers fantastique, les deux autres à l'œuvre de Fernand Rolland, peintre et poète et Jean-Louis Vetter, sculpteur ; tous deux fondateurs du Centre Régional d'Art Contemporain. Deux expositions temporaires sont proposées au public pendant la saison.



Musée de la Bataille de Fontenoy

☎ 03 86 44 02 18

Rue Marien

🌐 <https://www.bataille-fontenoy841.fr/>

22.0 km
📍 FONTENOY



C'est à Fontenoy-en-Puisaye qu'eut lieu le 25 juin 841, l'importante bataille qui opposa les trois petits fils de Charlemagne : Lothaire, Louis le Germanique et Charles le Chauve, prélude au traité de Verdun signé en 843 qui consumma le partage de l'Empire (un obélisque commémoratif se trouve route de Thury). Au rez-de-chaussée, maquettes de Jacques Perreaut et peintures de Fabienne Dubois évoquant le site de la bataille (sculptures à découvrir dans le bourg). À l'étage, un combattant carolingien armé vous attend. Revivez cette page d'histoire grâce à une maquette animée de bande-son. Le musée s'est enrichi de pointes de lances trouvées sur le site.



La Pyramide du Loup

☎ 09 54 94 64 47

Lieu-dit les Gilats

🌐 <https://www.lapyramideduloup.com>

24.0 km
📍 TOUCY



Une sortie ludique & éducative en lien avec la nature, réservez dès à présent votre sortie clé en main ! Au cœur d'une nature boisée, la Pyramide du Loup vous attend pour plonger dans l'univers du loup et de la biodiversité ! Partez à l'aventure en voyageant à travers le temps pour mieux comprendre l'évolution des relations entre l'Homme et le Loup depuis la Préhistoire jusqu'à nos jours. Du cycle 1 au cycle 4, nos animations sont adaptées avec un apport théorique et ludique. Animations sur les espèces animales et végétales (demander le dossier pédagogique). Profitez de notre parcours « Sentier pieds nus » L'objectif de ce parcours est de vivre des sensations nouvelles en utilisant d'autres sens que la vue. Les yeux bandés, nous marchons pieds nus à travers différents environnements pour les reconnaître grâce au toucher, comme les animaux le font dans la nature. Et pour pimenter la chose... une



Château de Montigny

☎ 06 09 91 49 39

Perreux

🌐 <https://www.chateaudumontignyenpuisaye.fr/>

24.7 km
📍 CHARNY OREE DE PUISAYE



Le château de Montigny, qui remonte au XVII^e siècle, est inscrit au titre des monuments historiques. La faïencerie du château de Montigny a fonctionné à partir de 1735, puis détruite après la Révolution. Venez découvrir une collection de faïences révolutionnaires dans la salle à manger du château. Entouré d'un parc bucolique, idéal pour de longues promenades ombragées, à pied, à vélo ou à cheval, ainsi que pour les pique-niques en famille. Avec le soutien de la Direction régionale des affaires culturelles Bourgogne-Franche-Comté.



La Métairie Bruyère - Centre d'Art Graphique

☎ 03 86 74 30 72

La Métairie Bruyère Hameau Le Petit Arran

🌐 <https://la-metairie.fr/>

29.7 km
📍 PARLY



Un lieu d'artisanat d'art unique en Europe ! Venez découvrir le monde fascinant d'un atelier d'imprimeur et éditeur d'art : un site unique en son genre mêlant patrimoine, savoir-faire et artistes de renom. Réparti sur huit corps de ferme typiques de la Puisaye, le site regroupe un ensemble d'ateliers, de la typographie manuelle (letterpress) en passant par la taille-douce, la lithographie, la digigraphie et le cartonage de luxe. Cette complémentarité des métiers d'art en fait un lieu de création unique en Europe. Un espace d'inspiration, d'expérimentation, de réalisation dans de vastes ateliers. De belles presses et une collection exceptionnelle de plusieurs tonnes de caractères de plomb de toutes tailles sont à disposition des artistes. Le centre accueille des milliers d'amateurs d'art et d'artisanat pour des visites guidées des ateliers organisées toute l'année.



Carrière Souterraine d'Aubigny

☎ 03 86 52 38 79#03 86 41 91 90
Hameau d'Aubigny Taingy
🌐 <https://carriere-aubigny.com/>

31.2 km

📍 LES HAUTS DE FORTERRER



La pierre de cette carrière exploitée depuis des centaines d'années a été utilisée pour la construction de l'Opéra, de l'hôtel de ville de Paris, du Conservatoire national des arts et métiers, des cathédrales d'Auxerre et de Sens et de nombreux édifices publics. L'extraction des blocs de pierre a laissé place à d'impressionnantes grottes portant les traces des lances et des aiguilles, seuls outils utilisés par les carriers pendant des siècles. Vous pouvez visiter le lieu à travers un parcours ludique et numérique, sur l'application Legendr pour résoudre cette énigme.



Eglise Saint-Germain

Place de l'Eglise
🌐 <http://www.lamefel.fr>

32.3 km

📍 LA FERTE-LOUPIERE



L'église Saint-Germain de La-Ferté-Loupière a été construite au tout début du XIIe siècle. De cette église primitive, il subsiste notamment le magnifique porche d'entrée de pur style roman et, de part et d'autre dans la nef principale, les trois premières arcades en plein cintre. Sur la croisée des transepts, prolongeant l'ascendance des toits de tuile, s'élève une fine flèche d'ardoise. L'église est classée aux Monuments Historiques ainsi que ses remarquables peintures murales et une cloche datant du XIVe siècle. Au fil des siècles, les constructions se sont élevées par superpositions : Aux XIVe et XVe siècles, une église gothique fut élevée sur un second niveau. Détruite avec la ville lors de la Guerre de Cent Ans, l'église fut à nouveau relevée par Pierre de Courtenay dans le style ogival flamboyant de l'époque : ainsi les dernières arcades sont-elles de forme ogivale, de même que les fenêtres de la façade où l'on peut encore remarquer



Le Jardin du Prieuré

Le Bourg Rue du Presbytère

32.4 km

📍 LA FERTE-LOUPIERE



Le Jardin du Prieuré de La Ferté-Loupière est un jardin privé ouvert au public depuis sa création en 1989. Situé au pied de l'église Saint Germain et sa célèbre « Danse Macabre », il a été dessiné par Jean Ravisé, son propriétaire et ancien maire de la commune, en référence à l'histoire du lieu, à l'emplacement dès la fin du XIIe siècle du jardin des chanoines du Prieuré du Mont aux malades de Rouen. Du potager en mandala au vivier romantique, c'est une succession d'évocations différentes, une invitation au rêve et à la méditation. Fruits, légumes, fleurs et plantes s'y mêlent au gré d'allées gazonnées, évoluant au fil des saisons. Ce jardin est désormais entretenu par les bénévoles de l'association « Le Jardin des Augustins » qui s'attachent à faire partager leur amour des jardins et à diffuser le savoir-faire des jardiniers. Lieu d'expositions artistiques et culturelles, ce jardin sert également de support



La Fabuloserie - Musée d'art hors-normes/art brut

☎ 03 86 63 64 21
1, rue des Canes Dicy

🌐 <http://www.fabuloserie.com>

32.6 km

📍 CHARNY OREE DE PUISAYE



La Fabuloserie, ce musée d'art hors-normes/art brut, dont le nom évoque bien le merveilleux, comprend la "maison-musée" où sont présentées plus de 1 000 œuvres créées par des autodidactes, et un « jardin habité », où l'on découvre au pourtour d'un étang des œuvres d'habitants paysagistes. Sans oublier l'émouvant Manège de Petit Pierre de renommée internationale ! Petits et grands, habitués des musées ou non, cette balade de 2 h ou plus, vous ravira !



Château-Fort des Comtes d'Auxerre et de Nevers

☎ 03 86 41 51 71
17, rue du Château

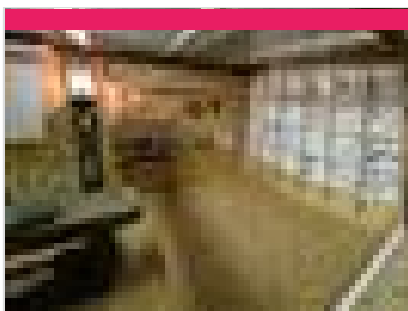
🌐 <https://www.chateau-de-druyes.com/>

32.6 km

📍 DRUYES-LES-BELLES-FONTAINE



Du château, il reste les murs et les tours d'enceinte ainsi que l'imposante poterne avec ses imposants mâchicoulis, qui défendait l'entrée principale (sur trois étages, dont la terrasse accessible lors de la visite). L'importance de ces vestiges, leur situation au sommet d'un piton rocheux, confèrent à l'ensemble une majesté et une puissance impressionnantes. Nombreuses expositions à l'intérieur. À ne pas manquer, dans la ville basse, la belle église romane dédiée à saint Romain et le tilleul classé, le lavoir, la maison natale de Jean-Roch Coignet, l'auteur des célèbres Cahiers du capitaine Coignet et celle de l'ingénieur Jean Bertin, le père de l'aérotrain. Aire de pique-nique et jeux pour enfants vers les sources de la Druyes.



Muséum d'Histoire Naturelle de Puisaye

☎ 06 21 01 21 81

466 route d'Auxerre Villefranche-Saint-Phal

33.6 km

📍 CHARNY OREE DE PUISAYE



Le Muséum d'Histoire Naturelle de Puisaye, un musée, mais pas que ! Venez découvrir dans un même lieu, à travers les collections, un grand nombre de sciences : la minéralogie, l'astronomie, la zoologie, la botanique et d'autres encore. C'est aussi un parc zoologique qui vous permettra de découvrir l'herpétofaune poyaudine, c'est à dire les reptiles et amphibiens de Puisaye. En effet, notre région naturelle est très riche, mais les espèces présentes restent méconnues.



Le Marais d'Andryes

☎ 06 82 88 89 62

Etang de Cornoy D 39

📍 <https://www.marais-andryes.fr>

36.2 km

📍 ANDRYES



Une balade sensorielle et dépaysante au cœur d'un site naturel unique et préservé. Trois sentiers d'interprétation s'offrent à vous : découverte (4km), naturalité (500m), perception environnementale (500m), permettant à chacun de vivre intensément sa relation directe et fondamentale à la nature. Le guide du visiteur que vous trouverez à l'entrée du marais vous donnera les informations nécessaires sur le patrimoine rural lié à cette zone naturelle de l'Yonne.



Pâtisserie Chocolatier Biscuitier Fléçais

☎ 03 86 74 06 71

1, rue des Lions

📍 <https://www.patisserie-flechais.fr/>

4.3 km

📍 SAINT-FARDEAU



Spécialités maison : macarons de la Puisaye (délicieux petits gâteaux moelleux aux amandes), les croquets tendres (gâteaux tendres et friable, idéal à déguster avec un thé ou un café).



Drive des Fermes de Puisaye

☎ 06 49 92 68 01

Lieu-dit les Libaux

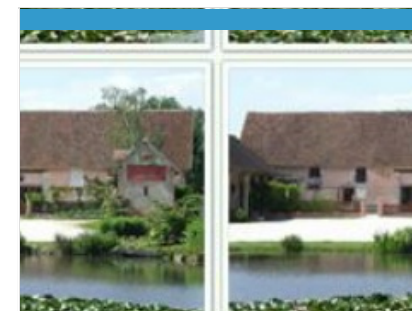
📍 <https://drive-des-fermes-de-puisaye.fr/p>

5.8 km

📍 SAINT-PRIVE



Faites-vous livrer des paniers de produits fermiers dans votre hébergement de vacances en Puisaye-Forterre ! Pour une arrivée sereine, les pieds sous la table. Faites-vous livrer pour votre séjour, des produits locaux issus de nos fermes dans votre gîte, camping, résidence secondaire, chez des amis... Pour une arrivée en toute quiétude, nous nous mettons en relation avec le propriétaire de votre hébergement et nous remplissons le frigo pour vous... Les commandes sont à prendre jusqu'au mercredi soir à minuit pour une livraison le vendredi ou le samedi.



EARL Chevrette et Grenouillette

☎ 03 86 74 94 95#06 18 12 10 45

La Plauderie

📍 <https://www.grenouillettes.com/>

7.1 km

📍 SAINT-PRIVE



Découverte des différents élevages (vaches, moutons, volailles, lapins, chèvres...), de la transformation du lait en fromage, le métier d'agriculteur, les élevages. Visite guidée et animée par des spécialistes de la ferme. Visite de la fromagerie et découverte de la ferme sous forme de mini-atelier pédagogique.

Mes recommandations (suite)

Découvrir La Puisaye

Top 10

OFFICE DE TOURISME PUISAYE-FORTERRER

WWW.PUISAYE-TOURISME.FR

EN BOURGOGNE
LA PUISAYE
A DU GÉNIE!



Le Jardin des Thorains

☎ 06 80 46 72 08#06 80 46 72 19

Les Thorains

🌐 <https://www.lejardindesthorains.fr/>

9.2 km

📍 LAVAU

🍷 4

Le Jardin des Thorains, créé en 2013 à Lavau, en Puisaye, est une association et une ferme agricole engagée dans la préservation de la Nature et de la Biodiversité. Elle est membre du "Réseau Semences Paysannes", réseau national d'acteurs de la semences libres. L'association a développé un jardin maraîcher biologique, propose 400 variétés de graines naturelles et reproductibles et, au printemps, des plants de fruits, fleurs, légumes, aromates et médicinales. Elle propose également une gamme d'épicerie fine (sirops, gelées, tisanes,...) transformée à la ferme et une gamme de chanvre CBD (fleurs et infusions). Stages et formations autour de la permaculture sont à la carte. Le fil rouge est l'autonomie et la transmission, possible grâce au travail de la graine à la graine.

🍴 : Restaurants 🌱 : Activités et Loisirs 🌲 : Nature 🏛️ : Culturel 🍷 : Dégustations



